

MINOLTA

# *Dimâge 2300*

CZ

Návod k použití softwaru

*Pro Windows® 98*

*Pro rozhraní USB*

---

Pokyny v návodu předpokládají základní znalost práce s operačním systémem Windows®.

Pokud Vám práce s operačním systémem činí problémy, přečtěte si návody dodané s počítačem.

- Microsoft® a Windows® jsou registrované ochranné známky společnosti Microsoft Corporation.
- Oficiální název pro Windows® je Microsoft Windows® Operating System.
- Pentium® je registrovaná ochranná známka společnosti Intel Corporation.
- Další názvy společností a výrobků jsou ochranné známky nebo registrované ochranné známky příslušných vlastníků.

# Obsah

---

Než začnete . . . . .	4
Registrace programového vybavení. . . . .	4
Pojmy používané v Návodu k použití softwaru . . . . .	4
Systémové požadavky . . . . .	5
Instalace programového vybavení . . . . .	6
Instalace Adobe Photoshop 5.0 LE . . . . .	8
Propojení fotoaparátu s osobním počítačem . . . . .	9

## **Spuštění programového vybavení**

Spuštění programového vybavení. . . . .	12
Spuštění obslužného programu . . . . .	12
Spuštění ovladače TWAIN . . . . .	14

## **Použití programového vybavení**

Použití programového vybavení . . . . .	19
Kopírování souborů se snímky na pevný disk . . . . .	19
Načítání snímků do aplikace . . . . .	19
Mazání snímků z paměťové karty CompactFlash . . . . .	22
Zobrazení vlastností snímků . . . . .	24
Ukončení obslužného programu. . . . .	26
Ukončení činnosti ovladače TWAIN . . . . .	27

# Než začnete

---

## Registrace programového vybavení

---

Než začnete programové vybavení používat, zaregistrujte jej. Vyplňte registrační formulář z obou stran, oddělte jej od záručního listu a odešlete jej.

Pokud programové vybavení zaregistrujete, budete mít k dispozici technickou podporu a informace o nových verzích softwaru i nejnovějších produktech.

- Po odeslání se ujistěte, že Vám společnost Minolta nezaslala poznámky k registraci.
- Informace z dotazníku budou společností Minolta použity pouze pro zlepšení služeb zákazníkům a k podpoře vývoje produktu. Všechny údaje, které poskytnete, budou považovány za soukromé a důvěrné.

## Pojmy používané v Návodu k použití softwaru

---

- V návodu se předpokládá, že na počítači je instalován příslušný operační systém (Windows® 98) a potřebné programové vybavení (např. ovladače zařízení), které pracuje správně.
- V návodu se předpokládá, že používáte elektronickou myš, určenou pro praváky, vybavenou dvěma tlačítky. Pojmy „klepnutí“ a „poklepání“ se vztahují na jedno, resp. dvě krátká stisknutí („kliknutí“) levého tlačítka myši. Pojem „táhnout“ nebo „přetáhnout“ označuje pohyb myši se současně stisknutým levým tlačítkem.

# Systemové požadavky

Pro činnost programového vybavení musí být splněny následující systémové požadavky.

	<b>Počítač kompatibilní s IBM PC/AT</b>
<b>Počítač</b>	Počítač kompatibilní s IBM PC/AT <sup>1</sup>
<b>Procesor</b>	Procesor Intel Pentium 90 MHz nebo lepší
<b>Operační systém</b>	Windows <sup>®</sup> 98, Windows <sup>®</sup> 98 Second Edition <sup>2</sup>
<b>Operační paměť</b>	Nejméně 32 MB RAM
<b>Pevný disk</b>	Nejméně 80 MB volného místa
<b>Monitor</b>	VGA (640 × 480 bodů) nebo lepší/barvy High Color (16bitová hloubka)
<b>Jednotka CD-ROM</b>	Požadována pro instalaci
<b>Rozhraní</b>	USB3
<b>Další</b>	Ovladač TWAIN je kompatibilní s: <ul style="list-style-type: none"><li>• Adobe Photoshop verze 4.0.1, 5.0.2 a 5.5</li><li>• Adobe Photoshop LE verze 5.0</li><li>• MGI Photo Suite SE verze 1.0</li><li>• Paint Shop Pro verze 5.0</li><li>• Corel Photo Paint verze 8</li></ul>

## Vysvětlivky:

- 1 Nezahrnuje počítače, sestavené z jednotlivých dílů, neznačkové nebo jiné počítače, pro které byly součástí speciálně vybírány a montovány.
- 2 Pouze pro předem instalovaný Windows<sup>®</sup> 98/Windows<sup>®</sup> 98 Second Edition. Pro Windows<sup>®</sup> 98, aktualizovaný z Windows<sup>®</sup> 95, nelze poskytnout záruky.
- 3 Rozhraní USB, u kterého výrobce zaručuje bezproblémovou funkci.

# Instalace programového vybavení

Při instalaci programového vybavení pro fotoaparát Dimâge 2300 postupujte podle následujících pokynů.

Jednotka kompaktních disků je označována písmenem D a pevný disk počítače písmenem C.

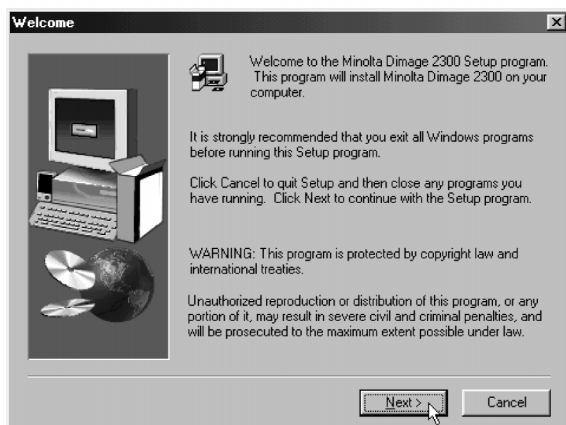
1. Zapněte počítač a spusťte operační systém Windows® 98
2. Do jednotky kompaktních disků vložte dodávaný CD-ROM s programovým vybavením pro Dimâge 2300.

- Zobrazí se dialogové okno, umožňující výběr jazyka pro instalaci (Choose Setup Language).



3. Vyberte si jazyk pro instalaci a klepněte na OK.

- Spustí se průvodce instalací.



- V případě, že se instalační program Dimâge 2300 nespustí automaticky, klepněte na tlačítko Start, potom na tlačítko Spustit... (Run...), na příkazový řádek napište D:\Setup.exe a klepněte na tlačítko OK.

# Instalace programového vybavení

## 4. Klepněte na tlačítko Další (Next).

- Zobrazí se okno s výběrem součástí instalace (Select Components).



## 5. Ujistěte se, že je označena požadovaná předvolba, a klepněte na tlačítko Další (Next).

- Zahájí se instalační procedura. Po kopírování souborů se automaticky spustí tvorba informační databáze ovladačů.



## 6. Vyjměte všechny disky z příslušných jednotek a klepněte na Dokončit (Finish).

- Instalační program se ukončí a Windows®98 se automaticky restartuje.

# Instalace Adobe Photoshop 5.0 LE

Při instalaci Adobe Photoshop 5.0 Limited Edition postupujte podle následujících pokynů.

V následujících pokynech je jednotka kompaktních disků označována písmenem D a pevný disk počítače písmenem C.

- 1. Zapněte počítač a spusťte operační systém Windows® 98.**
- 2. Do jednotky kompaktních disků vložte dodávaný CD-ROM s programovým vybavením Adobe Photoshop 5.0 Limited Edition.**
- 3. Klepněte na tlačítko Start, potom na tlačítko Spustit... (Run...), na příkazový řádek napište D:\English\Install.wri a klepněte na tlačítko OK.**
  - Zobrazí se obsah souboru ReadMe, text si pozorně přečtete.
- 4. Klepněte na tlačítko Start, potom na tlačítko Spustit... (Run...), na příkazový řádek napište D:\English\Photosle\Setup.exe a klepněte na tlačítko OK.**
  - Zahájí se instalační procedura programu Adobe Photoshop 5.0 Limited Edition.

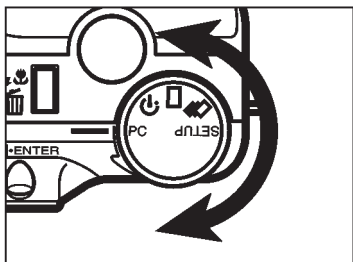


- 5. Klepněte na tlačítko Další (Next) a pokračujte podle pokynů na obrazovce.**

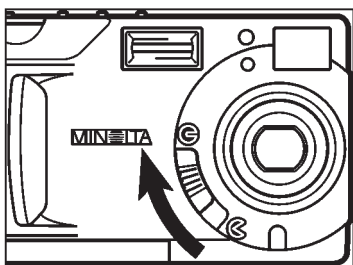


# Pojojení fotoaparátu s osobním počítačem

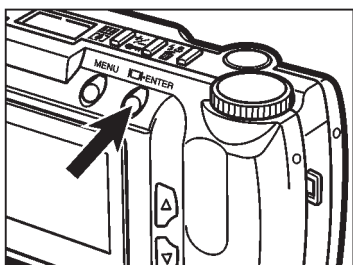
1. Zapněte počítač a spusťte Windows®98.



2. Otočný přepínač funkcí fotoaparátu přepněte do polohy PC.

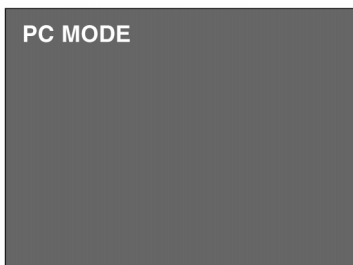


3. Šoupátko krytu objektivu přesuňte do polohy G.



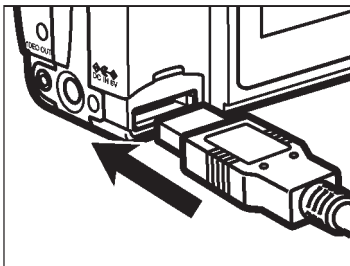
4. Stiskněte a přidržte stisknuté tlačítko Zobrazit/ENTER.

- Fotoaparát se zapne a v levém horním rohu elektronického hledáčku se zobrazí nápis PC MODE.



## Propojení fotoaparátu s osobním počítačem

---



5. Připojte širší zástrčku propojovacího kabelu do konektoru USB/Serial fotoaparátu Dimâge 2300.

6. Druhý konec propojovacího kabelu připojte do zásuvky USB osobního počítače.

- *Po připojení fotoaparátu Dimâge 2300 k osobnímu počítači systém Windows® 98 automaticky najde nový hardware (objeví se okno „Systém Windows® našel nový hardware“) a instaluje potřebné soubory.*

# **Spuštění programového vybavení**

# Spuštění programového vybavení

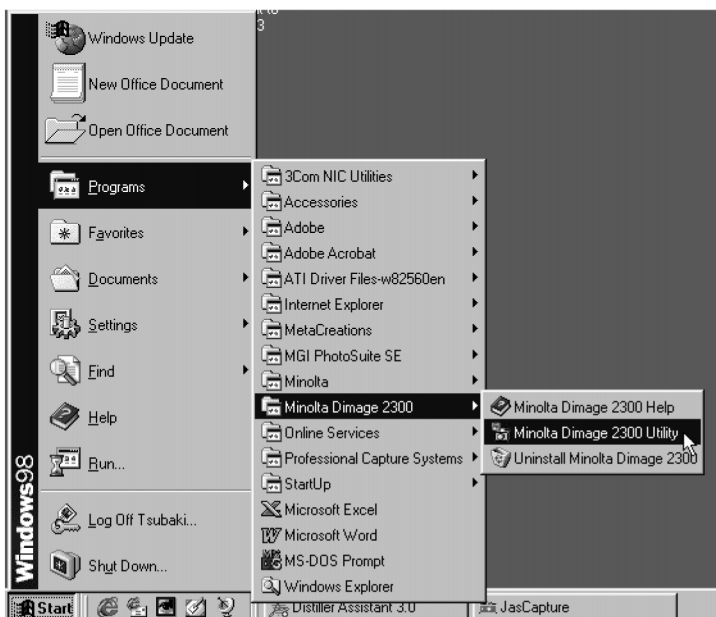
V následujícím postupu se předpokládá, že fotoaparát Dimâge 2300 je již připojen k osobnímu počítači.

Informace o připojení najdete na stránkách 9 a 10.

## Spuštění obslužného programu

### 1. Vyberte Start → Programy → Minolta Dimâge 2300 → Minolta Dimâge 2300 Utility.

- Zobrazí se hlavní okno obslužného programu Dimâge 2300.



# Spuštění programového vybavení



Pokud paměťová karta CompactFlash obsahuje několik snímků formátu TIFF (snímky, které jsou pořízeny v kvalitě S.FINE (Velmi vysoká)) nebo naopak příliš mnoho snímků v kvalitě ECON: (Ekonomická), trvá spuštění obslužného programu déle.

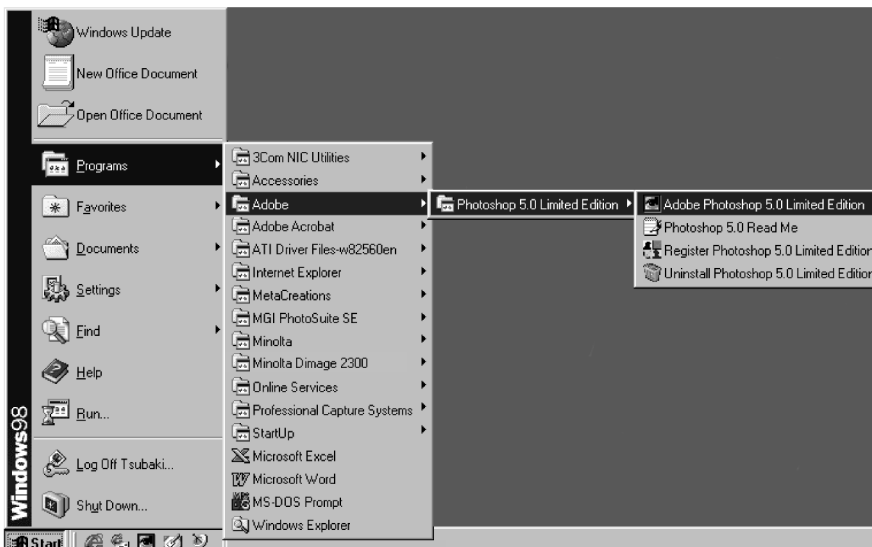
Například pokud je na paměťové kartě CompactFlash uloženo 300 snímků v ekonomické kvalitě, trvá spuštění obslužného programu přibližně 5 minut.

# Spuštění programového vybavení

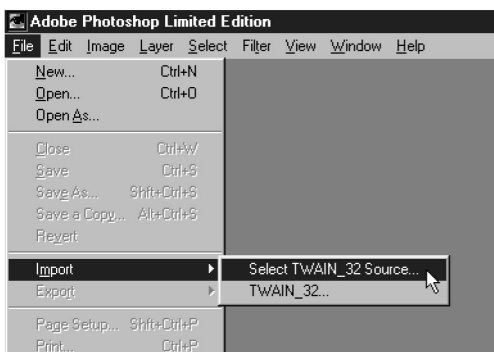
## Spuštění ovladače TWAIN

V následujícím příkladu je použita aplikace Adobe Photoshop 5.0 LE jako aplikace, využívající ovladač TWAIN. Tento postup může být pro jiné aplikace odlišný, řiďte se uživatelskou příručkou aplikace.

1. Vyberte Start → Programy → Adobe → Photoshop 5.0 Limited Edition → Adobe Photoshop 5.0 Limited Edition.

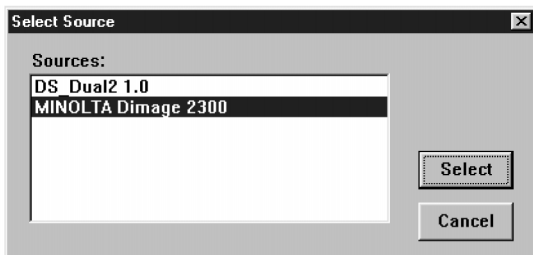


2. Z nabídky aplikace vyberte Soubor (File) → Import → Zvolit zdroj TWAIN\_32 (Select TWAIN\_32 Source).

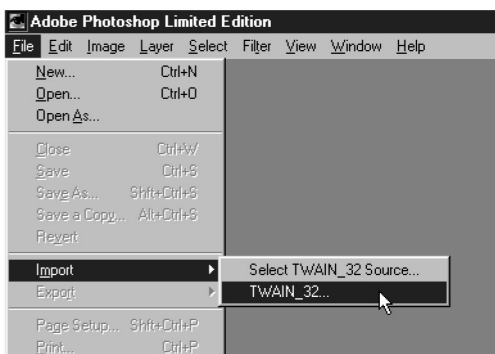


# Spuštění programového vybavení

3. Ze seznamu zdrojů (Source list) vyberte Minolta Dimage 2300, pak klepněte na Select (Zvolit)



4. Vyberte Soubor (File) → Import → TWAIN\_32.



# Spuštění programového vybavení

- Obslužný program Dimâge 2300 se otevře v okně Adobe Photoshop 5.0 Limited Edition.



Pokud osobní počítač nemůže navázat spojení s fotoaparátem Dimâge 2300, zobrazí se následující chybové hlášení.





# **Spuštění programového vybavení**

---

**V tomto případě postupujte podle následujících pokynů:**

**1. Zavřete okno chybového hlášení klepnutím na OK.**

**2. Zkontrolujte následující:**

- Je fotoaparát Dimâge 2300 zapnutý?
- Je správně připojen kabel USB
- Není zásuvka kabelu povytažená z konektoru?
- Není propojovací kabel poškozený nebo přerušovaný?
- Je otočný přepínač funkcí fotoaparátu Dimâge 2300 přepnutý do polohy PC?

**3. Po provedení předcházejících pokynů zkuste připojit fotoaparát Dimâge 2300 znovu podle pokynů na stránkách 9 a 10.**

# **Použití programového vybavení**

# Použití programového vybavení

## Kopírování souborů se snímky na pevný disk

### Načítání snímků do aplikace

#### Použití obslužného programu Dimâge 2300

Zkopírujte některé nebo všechny snímky, uložené na paměťové kartě CompactFlash, na pevný disk nebo jiné paměťové médium.

#### Použití ovladače TWAIN

Načtěte jeden nebo více snímků do programů do aplikace pro úpravu obrázků.

### 1. Klepněte na snímky, které mají být kopírovány nebo vloženy

- Vybraný snímek(snímky) se zvýrazní.
- Pro výběr dvou a více snímků stiskněte a přidrže stisknutou klávesu Ctrl a klepněte na všechny snímky, které mají být kopírovány nebo vloženy.
- Chcete-li vybrat všechny snímky, klepněte na Select All (Vybrat vše).

#### Obslužný program Dimâge 2300



#### Ovladač TWAIN

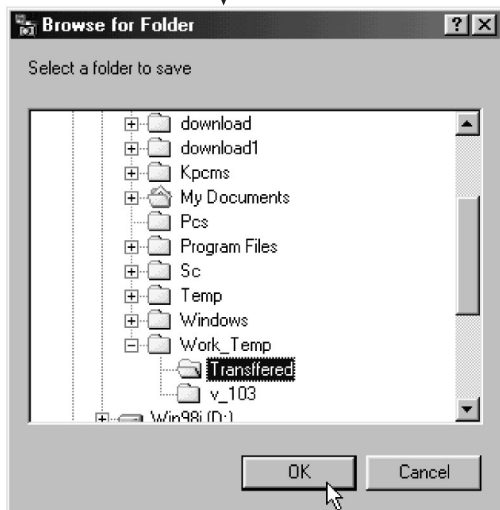


# Použití programového vybavení

## Obslužný program Dimâge 2300

### 2. Klepněte na Transfer (Přenos).

- Otevře se dialogové okno pro výběr složky.



### 3. Vyberte složku, do které mají být soubory se snímky kopírovány, a klepněte na OK.

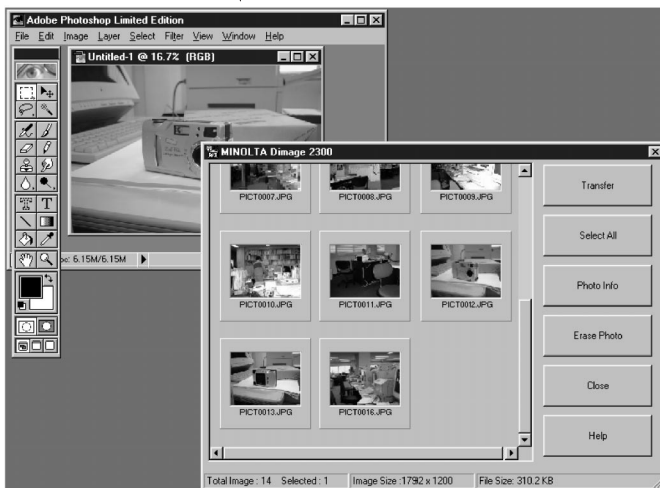
- Vybrané snímky se začnou kopírovat. Po dokončení se objeví hlavní okno obslužného programu Dimâge 2300.

# Použití programového vybavení

## Ovladač TWAIN

### 2. Klepněte na Transfer (Přenos)

- Spustí se načítání a vkládání snímků. Průběh vkládání snímků se zobrazuje na indikátoru.
- Po dokončení budou snímky vloženy do programu, podporujícího TWAIN, v tomto případě Adobe Photoshop 5.0 Limited Edition, a budou zobrazeny na obrazovce.



- Další operace se snímky již provádí aplikace Adobe Photoshop 5.0 Limited Edition. Přečtěte si její uživatelskou příručku.
- Příručka Adobe Photoshop 5.0 Limited Edition je uložena v elektronické podobě na CD-ROM jako soubor PDF.

# Použití programového vybavení

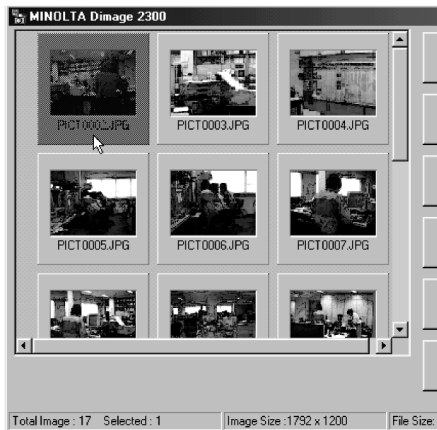
## Mazání snímků z paměťové karty CompactFlash

Z paměťové karty CompactFlash můžete vymazat některé nebo všechny snímky.

### 1. Klepněte na snímky, které mají být vymazány

- Vybraný snímek(snímky) se zvýrazní.
- Pro výběr dvou a více snímků stiskněte a přidrže stisknutou klávesu Ctrl a klepněte na všechny snímky, které mají být kopírovány nebo vloženy.
- Chcete-li vybrat všechny snímky, klepněte na **Select All** (Vybrat vše).

Obslužný program Dimâge 2300



Ovladač TWAIN



# Použití programového vybavení

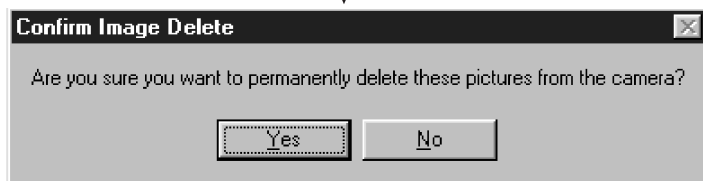
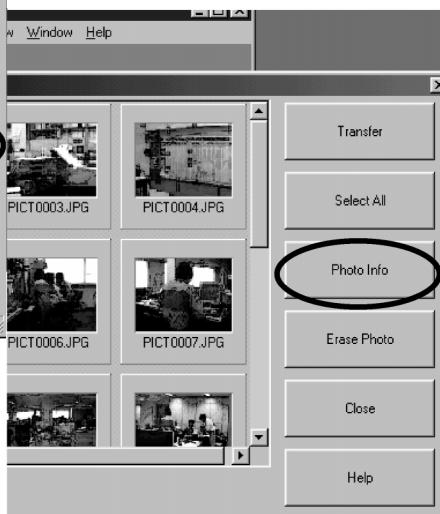
## 2. Klepněte na Erase Photo (Vymazat snímky)

- Zobrazí se dialogové okno s žádostí o potvrzení prováděné činnosti.

Obslužný program Dimâge 2300



Ovladač TWAIN



3. Pokud klepnete na YES (Ano), budou vybrané snímky vymazány, pokud klepnete na NO (Ne), operace mazání bude zrušena.

# Použití programového vybavení

## Zobrazení vlastností snímků

### 1. Klepněte na snímek, jehož vlastnosti chcete zobrazit.

- Vybraný snímek se zvýrazní.

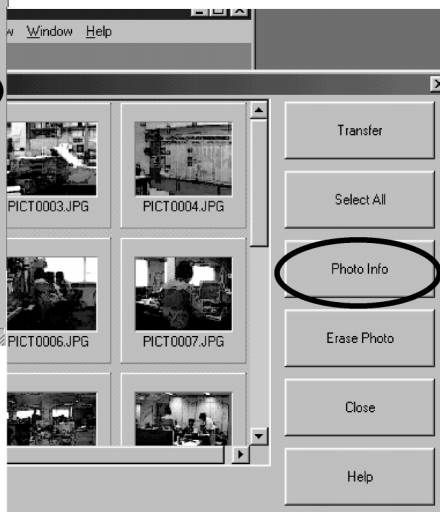
### 2. Klepněte na tlačítko Photo Info (Informace o snímku).

- Zobrazí se vlastnosti vybraného snímku.

Obslužný program Dimâge 2300

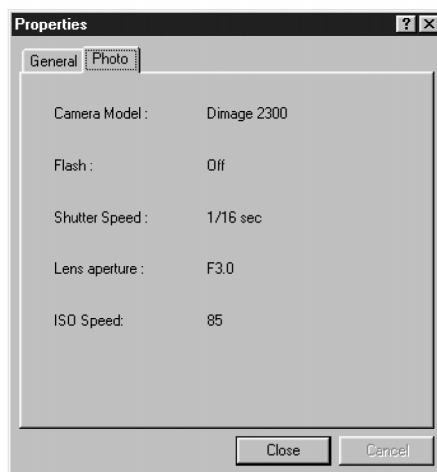


Ovladač TWAIN





# Použití programového vybavení



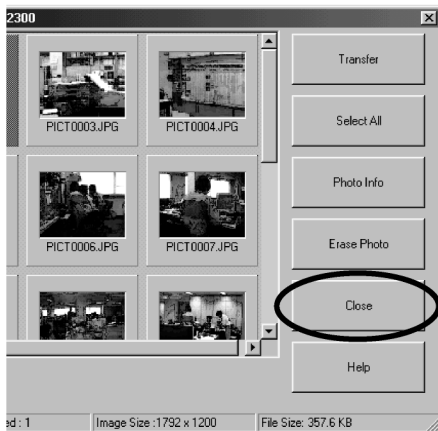
# Použití programového vybavení

## Ukončení obslužného programu

### 1. Klepněte na tlačítko Close (Zavřít) v hlavním okně obslužného programu Dimâge 2300

- Obslužný program bude ukončen.

Obslužný program Dimâge 2300



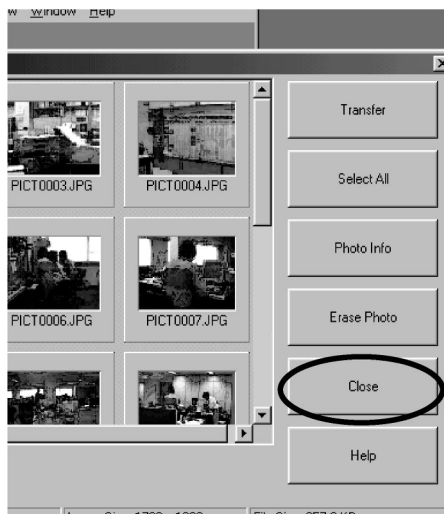
# Použití programového vybavení

## Ukončení činnosti ovladače TWAIN

### 1. Klepněte na Close (Zavřít) v hlavním okně obslužného programu Dimâge 2300

- Ovladač TWAIN se ukončí a zobrazí se okno aplikace, podporující ovladač TWAIN (např. Adobe Photoshop 5.0 Limited Edition).

Ovladač TWAIN



---

# MINOLTA

MINOLTA, spol. s r. o. M-PALÁC, Heršpická 5  
639 00 Brno  
tel.: +420-5-42 10 62 00  
fax: +420-5-43 10 62 02

Minolta, spol. s r. o. servis fotopřístrojů  
Svatoplukova 53  
796 00 Prostějov  
tel.: +420-508-261 88  
fax: +420-508-262 77  
e-mail: [fotoservis@minolta.cz](mailto:fotoservis@minolta.cz)